

FORD HYBRID
NEUER EXPLORER PLUG-IN HYBRID



ERLEBEN SIE GERÄUMIGEN LUXUS.
Das vielseitige Interieur des neuen Ford Explorer Plug-In Hybrid verfügt über Platz für bis zu sieben Personen bei gleichzeitig grosszügigem Kofferraum. Das fortschrittliche Plug-In-Hybrid-System ermöglicht eine starke Performance und bietet eine beeindruckende rein elektrische Reichweite von rund 40 km. Mehr Informationen jetzt auf ford.ch.



SEEGARAGE MÜLLER AG

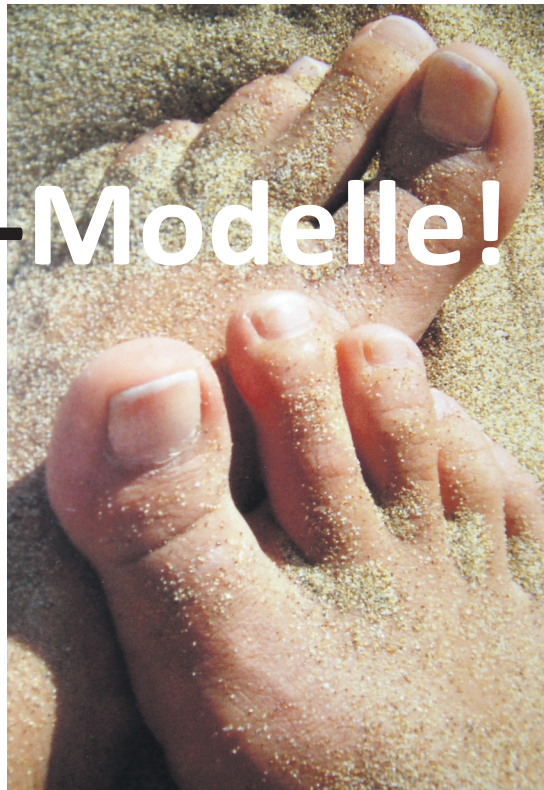
Seestrasse 295/297, 8810 Horgen, 044 718 70 30
info@seegaragemueller.ch, www.seegaragemueller.ch

Ausschliesslich für den Monat
Januar 2020 suchen wir in unserer
Fachschule (Erwachsenenbildung)
für unsere Auszubildende

Fusspflege-Modelle!

Haben Sie ca. 2 Stunden Zeit?
Gönnen Sie sich für Fr. 40.– eine wohl-
tuende und professionelle Fusspflege.
Die Schulungsräume befinden sich
im Ladenlokal der Seestrasse 95 in
Wädenswil, Telefon 044 780 88 48

DANIEL GEHRER
Ausbildungen



Fusspflege Ausbildungen SFPV • Seestrasse 95 • 8820 Wädenswil
Telefon 044 780 88 48 • info@danielgeherer.ch • www.fachausbildung-fusspflege.ch



**Bauprofis
seit über
30 Jahren**

M
Füchslin

HOCHBAU / TIEFBAU
UMBAU
RENOVATION

Füchslin Baugeschäft AG
Samstagern und Wädenswil
Telefon 044 7878010, www.fuechslin-bau.ch

Das

Dort, wo in der Silvester-
nacht kräftig aufs neue
Jahr angestossen wurde,
trafen sich nur sechs Tage
später die Fasnächtler zur
Plakettenvernissage.
Dieser Anlass – mit der
Präsentation der neuen
Fasnachtsplakette – ist der
eigentliche Startschuss zur
Wädenswiler Fasnacht. Die
diesjährige Plakette macht
den YB-Meisterrasen, der
auf der Beichlen neu ver-
legt wurde, zum Thema
und macht sich gleichzei-
tig auch etwas über das
erfolgreiche Fanionteam des
FC Wädenswil lustig.

Text und Bilder:
Stefan Baumgartner

Einen Becher Glühwein in der
Hand, den einstimmenden
Klängen der Guggenmusig Wa-
din Schränzer lauschend: So er-
warteten die zahlreichen Zu-
schauer den Countdown und
die folgende Präsentation des
neuen Fasnachtsthema 2020.
Die Akteure auf dem Eisfeld wa-
ren die beiden ehemaligen «Wü-
elmüüs» Urs Hermann und Pe-
ter Dolder sowie der Präsident
der organisierenden Neuen Fas-
nachtsgesellschaft, Christoph
«Lee» Lehmann. Zuerst wurden
jene Themen parodiert, die die
Wädenswiler das Jahr hindurch
zwar auch beschäftigten, von
der Findungskommission aber
nicht für plakettenwürdig ein-
gestuft wurden.
So begann der Countdown mit
der Posse um das Wädi-Brau-
Huus, das einmal mehr vor der
Pleite stand und bei der sich
zahlreiche Kleinaktionäre ih-
ren Einsatz ans Bein streichen
konnten.

**S Brauhuus Pleite
all Aktionär wärdet use
gshmissie
de Brauhüüsler wird die au als
Chunde bald vermisse**

Mit der darauffolgenden Kapi-
talerhöhung konnte sich Chris-